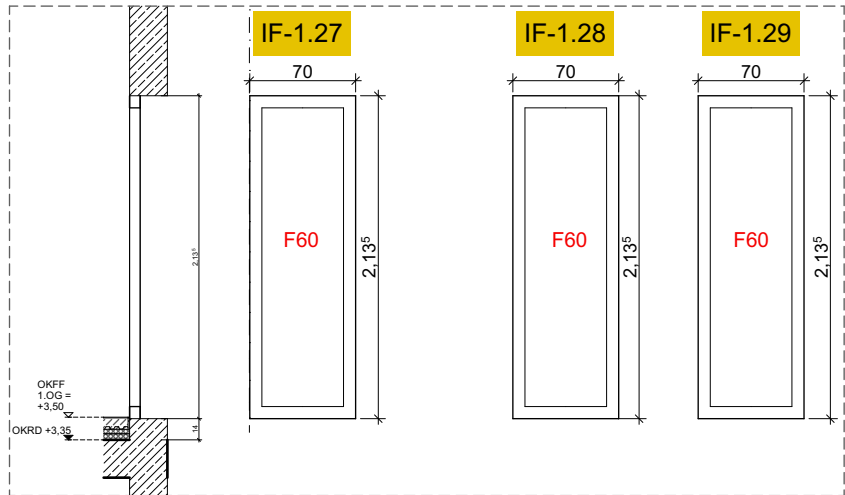
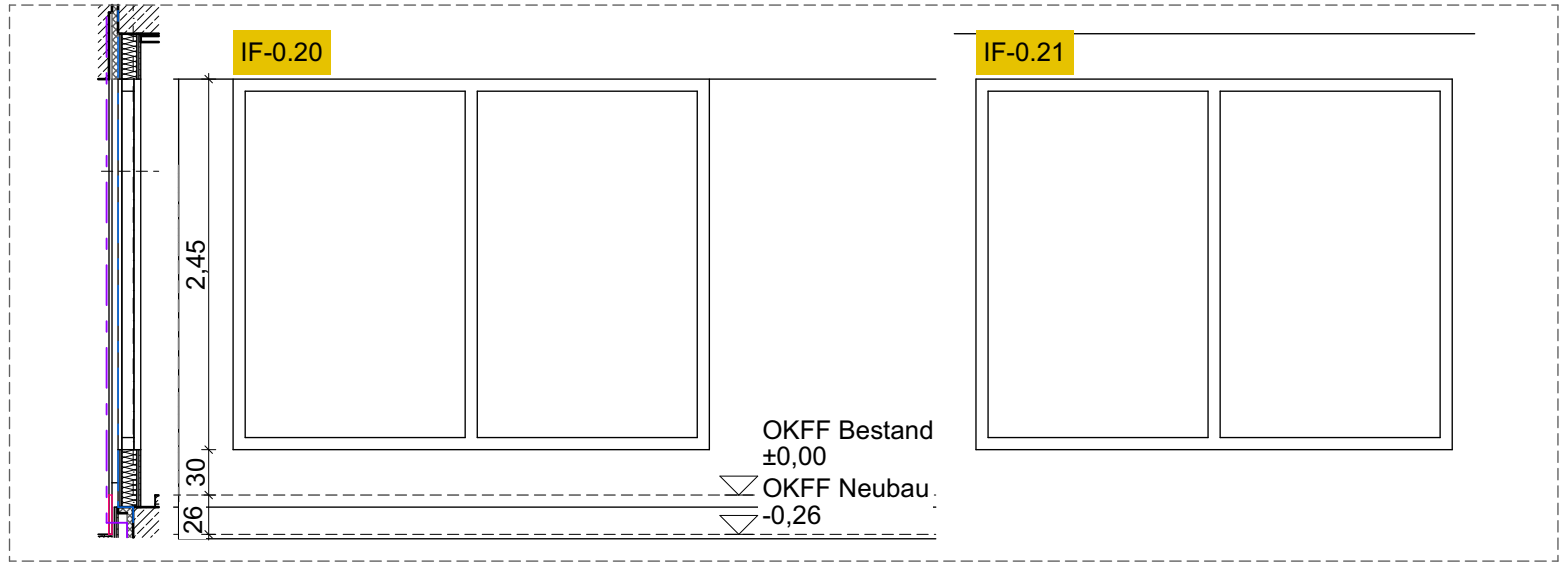


Innenansicht	Fenster Nr.	Rohbau breite	Rohbau höhe	BRH v. OKRF	Brand schutz	Material	Flügel anzahl	Verglasung	Schallschutzanford erung	Beschlagart	Fensterbank Innen	Fensterbank außen	Bemerkungen
0, EG													
	IF-0.20	3,15	2,45	0,30	-	Aluminium	2	-	-	Fest	keine	keine	BRH bezieht sich auf OKFF Bestand
	IF-0.21	3,15	2,45	0,30	-	Aluminium	2	-	-	Fest	keine	keine	BRH bezieht sich auf OKFF Bestand
1, OG													
	IF-1.27	0,70	2,13 <sup>5</sup>	0,00	F 60	Aluminium	1	TRAV	-	Fest	keine	keine	Brandabschnitts- wand
	IF-1.28	0,70	2,13 <sup>5</sup>	0,00	F 60	Aluminium	1	TRAV	-	Fest	keine	keine	Brandabschnitts- wand
	IF-1.29	0,70	2,13 <sup>5</sup>	0,00	F 60	Aluminium	1	TRAV	-	Fest	keine	keine	Brandabschnitts- wand



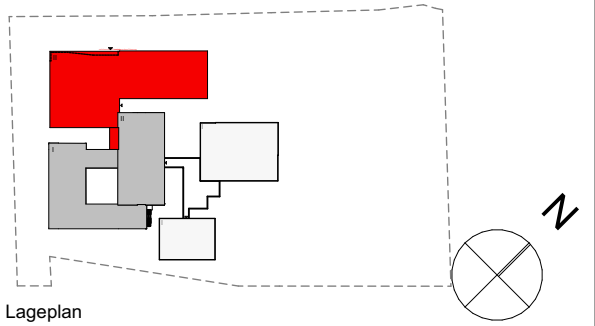
HINWEISE

- Alle Maße sind vom Auftragnehmer verantwortlich zu prüfen. Abweichungen sind dem Planverfasser/Bauleitung sofort mitzuteilen.
- Alle Maße sind Rohbaumaße, soweit nicht anders gekennzeichnet.
- Unstimmigkeiten und bedenken gegen die geplante Ausführung sind vor Ausführung mit dem Planverfasser zu klären.
- Ausführungs- und Detailplanung gelten nur mit den geprüften statischen Unterlagen in der Reihenfolge Statik-Ausführungsplan.
- BRH < 18 cm werden nicht gemauert.
- Alle Angaben zu Außentür-, Fenster-, Brüstungs- und Unterzughöhen beziehen sich auf OKRF.
- Alle Angaben zu Innenfenstern beziehen sich auf OKFF.
- Alle Angaben zu Innentüren beziehen sich auf OKFF.

Bestand OKFF 0,00m = 75,30m.ü.NN  
Neubau OKFF -0,26m = 75,04m.ü.NN

AD	abgehängte Decke		Bestand
BRH	Brüstungshöhe		Stahlbeton C 25/30
LH	Lichte Höhe		Hochlochziegel MW
OKRF	Oberkante Rohfußboden		Planfüllziegel MW
OKFF	Oberkante Fertigfußboden		Dämmung, mineralisch
RR	Regenfallrohr		Dämmung hart
UZ	Unterzug		Holz
UK	Unterkante		Trockenbau
OK	Oberkante		WD Wanddurchbruch B/H cm
			WA Wandausschnitt B/T/H cm
			BD Bodendurchbruch L/B cm
			DD Deckendurchbruch L/B cm

01	07.05.2026	Planausgabe	MA
Index	Datum	Änderung	gez.



Verfasser
-----------

<b>Don-Bosco-Schule</b> Bauvorhaben	
Kreis Soest Bauherr	Flur: 23; Flurstück:48 Holzstr. 25 59556 Lippstadt-Bad Waldliesborn Bauort

<b>Ausführungsplanung</b> Planungsphase	
--	--

Innenfenster Alu		
Planinhalt		
1:1, 1:50	07.05.2026	MA
Maßstab	Plandatum	Bearbeiter
DBS	DBS-AF-POS-Fensterliste Innen	
Projektnr.	Plannummer	

01

Index